

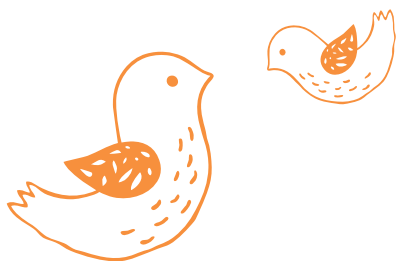


## Zweijährige Vertiefungsfortbildung

*Für Absolvent/-innen der Basisfortbildung Kunsttherapeutische Elemente.*

Die zwei Vertiefungsjahre beinhalten

- Seminare mit Gastdozentinnen
- Kunsttherapeutische Selbsterfahrung in der Gruppe
- Supervision in der Gruppe
- Einzelkunsttherapie
- Einzelsupervision
- Zertifizierung



Leiterin der Fortbildung  
Grit Wuttke

Dipl. Kunsttherapeutin (FH)  
Systemische Therapeutin  
Psychotherapie (HP)  
Bildende Künstlerin  
[www.grit-wuttke-kunst.de](http://www.grit-wuttke-kunst.de)  
[info@grit-wuttke-kunst.de](mailto:info@grit-wuttke-kunst.de)

Veranstaltungsort

Atelier im Alten Backhaus, Bahnhofstr. 29,  
29221 Celle

Anmeldungen:

Telefon: 0 51 41-90 90 365 und 90 90 366  
[info@fabi-celle.de](mailto:info@fabi-celle.de) | [www.fabi-celle.de](http://www.fabi-celle.de)

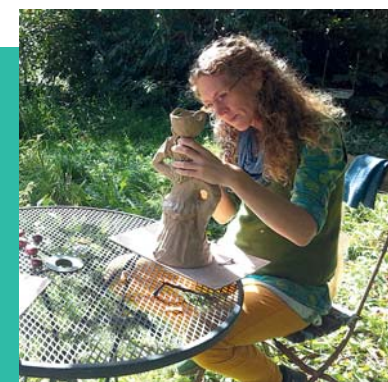


Evangelische  
Familien-Bildungsstätte

## FORTBILDUNG

### Kunsttherapeutische Elemente

spüren - begreifen - anwenden



## Kunsttherapeutische Elemente spüren - begreifen - anwenden

*Eine Zertifikatsfortbildung für Menschen, die kreative und therapeutische Prozesse erleben und sich dadurch bilden und verwandeln wollen.*

Die Anwendung des Erlernten wird bedingt durch den jeweiligen Lebens- und Arbeitskontext. Die Fortbildungsreihe ist nicht standardisiert, sondern kann sich jeweils einmalig mit ihren Teilnehmenden zu einem sozialen Kunstwerk entwickeln. Für die Teilnahme wird Offenheit für Selbsterfahrung erwartet und natürlich Freude an Farben, Formen und gestaltenden Prozessen. Die Seminare werden erlebnisorientiert gestaltet, sodass durch konkrete Erfahrungen gelernt wird. Die Fortbildungsreihe beginnt mit einem Auswahl- und Entscheidungswochenende, führt durch zwei Basisjahre und endet mit dem Zertifizierungswochenende.

### Auswahl- und Entscheidungswochenende

Sich selbst und andere kennen lernen durch den gestaltenden Ausdruck.

**6002**

Freitag 18.00 - 21.00 Uhr **Termin:** jährlich im April  
Samstag 10.00 - 18.00 Uhr (mit Mittagspause)

**Gebühr:** € 160,-



## Zwölf Seminare in 2 Basisjahren

### 1. Linie und Form

Erfahrung der Linie als Bewegungsspur, therapeutisches Formenzeichnen, die Bedeutung von Urformen.

### 2.-3. Farbe

Die Wirkung von Farben auf Körper, Seele und Gedanken, Primär-, Sekundär- und Tertiärfarben, Komplementärkontraste, Farbpersönlichkeitstest, Farbmeditation.

### 4.-5. Ton I und II

Das Element Erde, blindes Ergreifen und Tasten, Metamorphosen, die konträren Kräftewirkungen der Konkave und Konvexe.

### 6. Collagen

Foto- und Text-Collagen, Biografisches, das Zusammenbringen unterschiedlicher Materialien, Natur-Collagen.

### 7. Bilder verstehen lernen

Besprechung von Bildern aus den verschiedenen Arbeitskontexten, Falldokumentationen, Bewahrung des Individuellen und erkennbare Gesetzmäßigkeiten, Ressourcen erkennen statt pathologisieren.

### 8. Gruppenbilder

Das inspirierende Kreisbild, Bilder zu zweit und zu dritt, Gemeinschaftsbilder, die soziale Plastik.

### 9. Bildnerische Prozesse anleiten und begleiten

Begleitung in der Einzelarbeit sowie die Anleitung von Gruppen: Theorie und Praxisübungen. Möglichkeit zur Erprobung eigener Ideen, Aktivierung der kreativen Kräfte der Gruppe als Hilfe für den Einzelnen.

### 10.-12. Kunsttherapeutische Selbsterfahrung in der Gruppe

Es wird in der Gruppe gestaltend und reflektierend an aktuellen und biographischen Themen gearbeitet. Geführte Imaginationen mit vorausgehender Entspannung erlauben das kreative Schöpfen aus inneren Kraftquellen. Übung der wertschätzenden Begleitung in der Einzelarbeit.

### Zweijährige Basisfortbildung mit zwölf Seminaren 6003

Termine werden mit den Teilnehmenden festgelegt

Freitag 18.00 - 21.00 Uhr

Samstag 10.00 - 18.00 Uhr (mit Mittagspause)

**Gebühr:** € 245,- pro Quartal

€ 1960,- (Einzug in 8 Raten)

Ermäßigung mit Bildungsprämie möglich

### Zertifizierungswochenende

**6004**

Präsentation der Abschlussarbeiten und Zertifizierung.

**Gebühr:** € 160,-

